

Rilevatore di fumo

Manuale di istruzioni



www.ecodhome.com
www.myvirtuosohome.com

EcoDHOME

Sommario

- 3 – Introduzione
- 4 – Descrizione e specifiche prodotto
- 5 – Installazione
- 7 – Funzionamento
- 9 – Garanzia

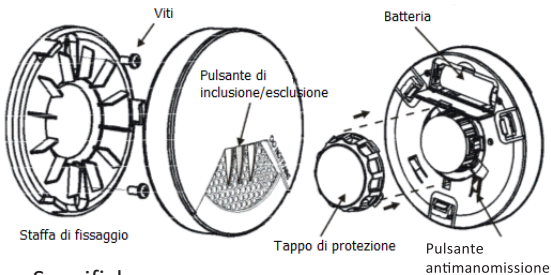
Introduzione

SmartDHOME vi ringrazia per aver scelto il rilevatore di fumo per la sicurezza degli impianti.

Il rilevatore di fumo è un dispositivo certificato Z-Wave, compatibile con i gateway della linea MyVirtuoso Home.

Descrizione e specifiche prodotto

Il sensore ha lo scopo di rilevare la presenza di fumo nell'ambiente in cui viene posizionato; quando il sensore rileva una certa densità di fumo invia una notifica di allarme al gateway MyVirtuoso Home a cui è collegato, inoltre per avvertire del pericolo il dispositivo emetterà anche un allarme sonoro di sicurezza. Il presente dispositivo è stato studiato per un utilizzo interno.



Specifiche

Protocollo: Z-Wave.

Frequenza di trasmissione: 868.42 MHz.

Portata del segnale: 30 m in campo aperto.

Temperatura di funzionamento: 0°C ~ 49°C.

Umidità relativa: 10% ~ 95%

Dimensioni: Ø120 * 51 (P) mm.

Batteria: 1 x CR123A.

Sensibilità: conforme agli standard EN14604.

Contenuto confezione

1 Rilevatore di fumo.

1 Staffa di fissaggio.

1 Kit di fissaggio.

1 Batteria CR123A.

1 Manuale di installazione.

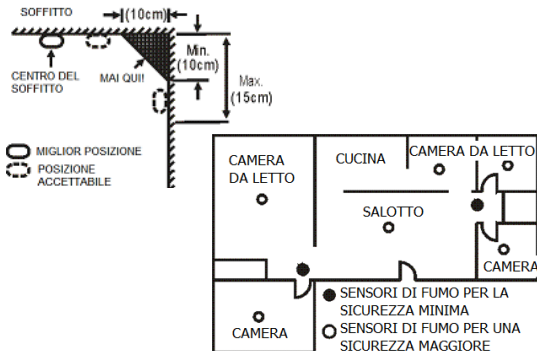
Installazione

1. Aprire il vano batteria, inserire la batteria, quindi agganciare il sensore alla staffa ruotandolo in senso orario.
2. Per l'inclusione: posizionare il gateway MyVirtuoso Home in modalità di inclusione, premere il pulsante di accoppiamento per 1 volta.
Per l'esclusione: posizionare il gateway MyVirtuoso Home in modalità esclusione e quindi premere il pulsante di accoppiamento 1 volta.

Nota: in modalità esclusione il LED lampeggerà rosso in maniera continua.

N.B. Affinchè l'operazione vada a buon fine, durante la fase di inclusione/esclusione il dispositivo dovrà rimanere in raggio non superiore a 1 metro dal gateway MyVirtuoso Home.

3. Rimuovere la staffa di fissaggio rotandola in senso antiorario.
4. Dopo aver deciso dove andrà collocato il sensore, utilizzare la staffa come dima per marcare la posizione delle viti. Forare il muro con la punta da 5 mm e inserire i tasselli. Fissare la staffa ai fori appena praticati usando le viti in dotazione.
5. Alcuni suggerimenti per l'installazione del sensore di fumo:

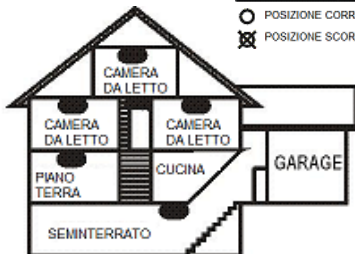




- SENSORE DI FUMO PER LA SICUREZZA MINIMA
- SENORI DI FUMO PER UNA MAGGIORE SICUREZZA



- POSIZIONE CORRETTA
- ⊗ POSIZIONE SCORRETTA



- SENSORE DI FUMO PER LA SICUREZZA MINIMA

Funzionamento

1. Modalità acceso: inserire la batteria nel sensore; riposizionare sulla staffa; il dispositivo impiegherà 8/12 sec. ed emetterà un beep, quindi sarà pronto per funzionare come sistema di sicurezza. Il dispositivo invierà un allarme se rimosso dalla

- staffa di fissaggio.
2. Modalità stand-by: il LED rosso si accende 1 volta ogni 334 secondi.
 3. Modalità allarme: se una certa quantità di fumo viene rilevata, il dispositivo emette 3 beep seguiti da una pausa e da altri 3 beep sonori. Il LED rosso lampeggia velocemente. Un messaggio di allarme verrà inviato al gateway a cui è stato connesso.
 4. Modalità errore: se il dispositivo emette un beep e il LED giallo lampeggia 3 volte ogni 43 secondi, il dispositivo non funziona correttamente, contattare il servizio di assistenza.
 5. Livello batteria basso: quando il LED giallo e rosso lampeggiano ogni 43 sec. insieme a un "cicalino" sonoro.
 6. Modalità silenziosa: questa modalità permette di silenziare temporaneamente l'allarme per 10 minuti. Per utilizzare questa modalità premere il pulsante di test presente sul coperchio in fase di allarme. Qualora, la quantità di fumo intorno al dispositivo sia ancora in una concentrazione elevata dopo 10 minuti di silenzio, il sensore riprenderà automaticamente la funzione di allarme.
 7. Modalità antimanomissione: il LED giallo si accende fisso e il dispositivo emette 3 beep veloci finché il dispositivo non sarà correttamente riposizionato sulla staffa.
 8. Modalità test: testare la funzionalità del dispo-

sitivo settimanalmente premendo per almeno 4 sec sul pulsante di test. Lo schema sonoro sarà di 3 beep, pausa, altri 3 beep e LED rosso che lampeggia continuamente e velocemente. Se i 3 beep sono alternati a 3 lampeggi gialli entro 43 sec, il sensore di fumo non funziona correttamente e dovrà essere inviato in assistenza.

Garanzia

Visita il link:

<http://www.ecodhome.com/acquista/garanzia-e-riparazioni.html>



SMARTDHOME

SmartDHOME Srl
www.ecodhome.com
info@smartdhome.com

Smoke detector

Installation Manual



www.ecodhome.com
www.myvirtuosohome.com

EcoDHOME

Summary

12 – Introduction

13 – Product description and specification

14 – Installation

16– Operation

18 – Limited warranty

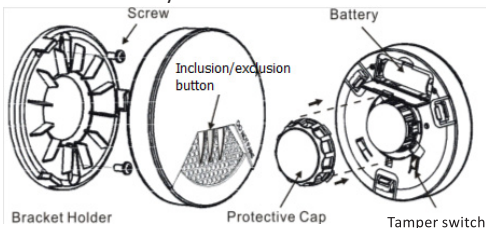
Introduction

Thank you for choosing the SmartDHOME smoke detector for pairing with the home automation gateway. This sensor is a Z-Wave enabled device and is fully compatible with MyVirtuoso Home network.

Product description and specification

This detector is designed to detect the presence of smoke in the area in which is positioned. When the sensor detects a certain density of smoke, it sends an alarm notification to the MyVirtuoso Home gateway to which it is connected. An audible safety alarm also sounds to warn of smoke presence, alerting the occupants to danger.

For indoor use only.



Specification:

Protocol: Z-Wave.

Frequency range: 868.42 MHz.

Operating range: 30 m uninterrupted.

Operating temperature: 0°C ~ 49°C.

Relative humidity: 10% to 95% RH.

Battery: CR123A * 1PC.

Dimensions: \varnothing 120 * 51 (D) mm.

Sensitivity: meet with EN14604 standards.

Package contents:

1 Smoke detector.

1 Bracket holder

1 Mounting kit.

1 CR123A battery.

1 Installation manual.

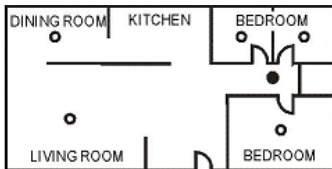
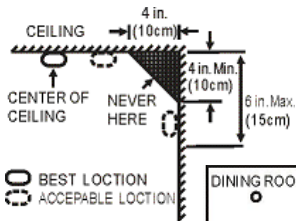
Installation

1. Open the battery cover to insert the batteries, and then replace the cover. Fix the detector on bracket by rotating it clockwise.
2. For “Inclusion”: put MyVirtuoso Home gateway into “inclusion” mode, and press the inclusion button of the sensor once to be included.
For “Exclusion”: put MyVirtuoso Home gateway into “exclusion” mode, and press the inclusion button of sensor once to be excluded.

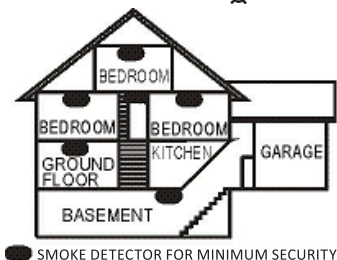
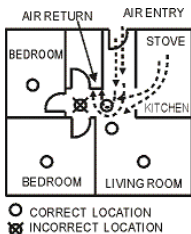
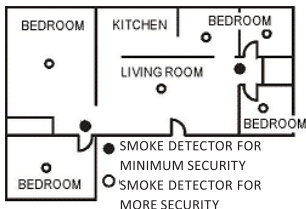
Note: red LED will flash continuously in exclusion condition.

Note: During the inclusion/exclusion phase, the device should be within 1 meter of MyVirtuoso Home gateway.

3. Remove the bracket from the detector by rotating it anti-clockwise.
4. Place the bracket where you are going to install the detector. In each keyhole slot, draw a mark to locate rawl plug and screw. Using a 5mm drill bit, drill two holes at the marks and insert rawl plugs. Attach the bracket by using the screws.
5. Suggested smoke detector positioning:



- SMOKE DETECTOR FOR MINIMUM SECURITY
- SMOKE DETECTOR FOR MORE SECURITY



Operation

1. Power-on Mode: install battery into the detector; close the bracket; the detector will take 8 to 12 sec and emit a beep to confirm and start the burglar system. The detector will sound alarm if you remove battery cover.

2. Stand-by Mode: The red LED flashes once every 334 seconds.
3. Alarm Mode: If a certain density of smoke is detected, an audible alarm will sound with 3 beeps, followed by a delay and a further 3 beeps. The red LED will flash continuously and rapidly. Meanwhile, the smoke detector sends an alarm report to the gateway.
4. Error Mode: If the smoke detector beeps once and yellow LED flashes three times every 43 sec, it indicates the smoke detector is not working properly. Please contact your supplier.
5. Low battery warning Mode: The yellow and red LEDs will flash once every 43 sec. with a “beep” sound.
6. Silence Mode: The silence mode can temporarily quite an alarm for up to 10 minutes. To use this feature, press test button on the cover when it alarms. However, if the smoke concentration around the smoke alarm unit is still at alarming level after 10 minutes of silence, the unit will re-alarm immediately.
7. Tamper Mode: The yellow LED will go solid and the detector will emit 3 short beep until the smoke detector is mounted back on the bracket properly.
8. Test mode: Test the alarm weekly by pushing firmly on the test button with your finger for around 4

seconds until the horn sounds, the sound pattern is 3 beeps , pause, and then 3 beeps with red LED flashing continuously and rapidly.If the smoke alarm beeps three with yellow LED flashing three times in 43 seconds, it indicates the smoke alarm is not working properly, it requires to be repaired.

Limited warranty

Visit the website page:

<http://www.ecodhome.com/acquista/garanzia-e-riparazioni.html>



SMARTDHOME

SmartDHOME Srl
www.ecodhome.com
info@smartdhome.com

For United Kingdom and Ireland only, refer to:

www.ecodhome.co.uk
info@smartdhome.co.uk