

Rilevatore di allagamento

Manuale e specifiche tecniche

Grazie per aver scelto il rilevatore di allagamento, ideale per controllare che non ci siano perdite d'acqua in casa. Certificato Z-Wave, il rilevatore è compatibile con i Gateway del sistema MyVirtuoso Home.



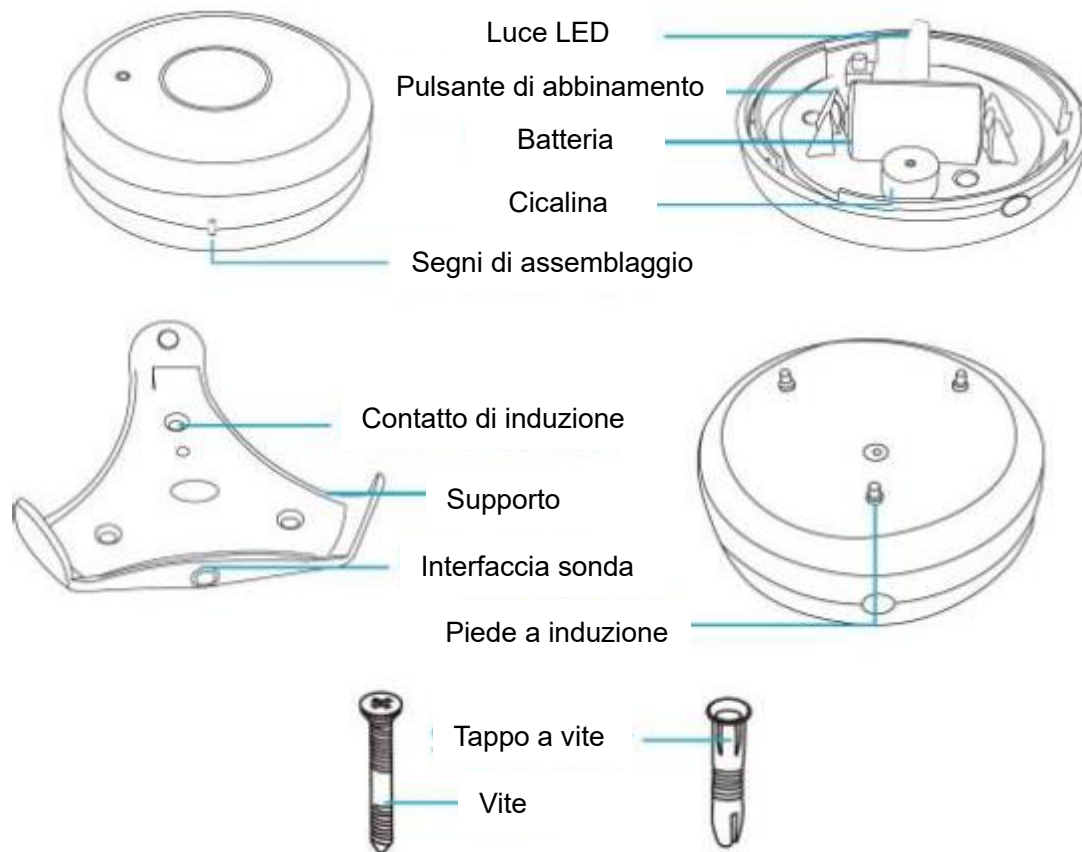
Rilevatore di allagamento

Manuale e specifiche tecniche

Descrizione e Specifiche Tecniche

Il rilevatore di allagamento è un dispositivo di sicurezza intelligente in grado di trasmettere informazioni tramite la rete Z-Wave. Il rilevatore può essere collegato a un qualsiasi gateway Z-Wave ma in questo manuale si spiegherà come collegarlo al sistema MyVirtuoso Home.

Il dispositivo rileva possibili perdite di acqua o allagamenti e trasmette segnali di allarme al sistema MyVirtuoso Home.



ATTENZIONE! Il pulsante di abbinamento si trova all'interno del dispositivo, accanto alla batteria.

Informazioni tecniche

- Rilevamento di perdite d'acqua in modo accurato
- Spia LED lampeggiante in caso di allagamento
- Facile installazione con vite
- Compatibile con qualsiasi rete Z-Wave
- Alta sensibilità e buona stabilità

Specifiche Tecniche

- Alimentazione: 1x CR2 (3V)

Rilevatore di allagamento

Manuale e specifiche tecniche

- Durata batteria: fino a 2 anni
- Portata wireless: Fino a 30 metri in campo aperto
- Temperatura di esercizio: 0-40 °C
- Protocollo di comunicazione: Z-Wave
- Frequenza: 868,4 MHz
- Standby/corrente massima: 2 μ A / 35 mA
- Temperatura di stoccaggio 0-60 °C
- Dimensioni: 68 x 68 x 34 mm

Contenuto della confezione

- Rilevatore di allagamento
- Sonda
- Viti di fissaggio
- Manuale utente

Descrizione LED

<i>LED rosso</i>	Lampeggia 5 volte (Intervallo 1s)	Acceso ma non connesso alla rete Z-Wave
	Lampeggia 5 volte (Intervallo di 0,5 s)	Dopo aver premuto il pulsante di abbinamento 3 volte includere o escludere il dispositivo dalla rete.
	Lampeggia 5 volte (Intervallo di 0,3 s)	Acceso e già connesso alla rete Z-Wave.
	Lampeggia 1 volta	Dopo aver premuto a lungo il pulsante di abbinamento o aver effettuato il reset del dispositivo.
	Lampeggia con un segnale acustico	Rilevata perdita d'acqua

Inclusione

Prima di avviare la procedura di inclusione del dispositivo in una rete Z-Wave verificare che esso sia acceso, quindi assicurarsi che il gateway MyVirtuoso Home sia in modalità inclusione (fare riferimento al relativo manuale disponibile sul sito www.myvirtuosohome.com/downloads).

Il rilevatore di allagamento può essere incluso in una rete Z-Wave utilizzando il pulsante di abbinamento.

Rilevatore di allagamento

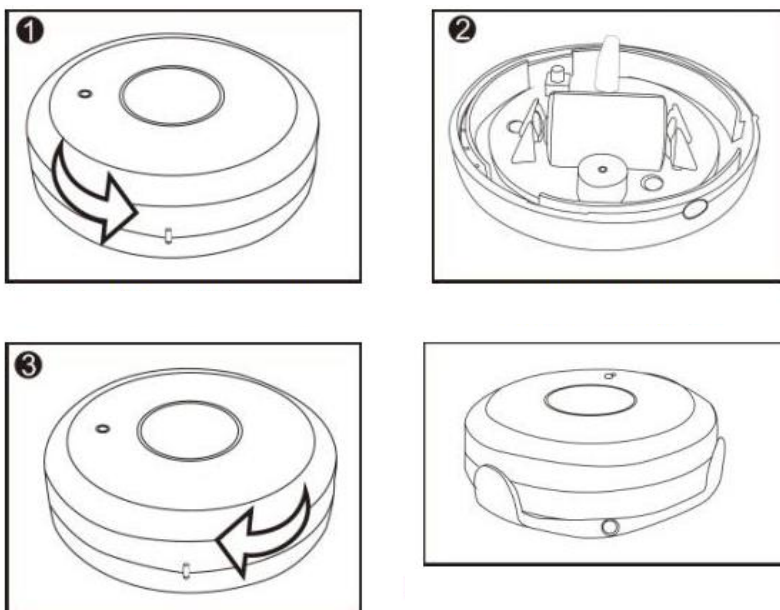
Manuale e specifiche tecniche

1. Per prima cosa aprire il rilevatore di allagamento e inserire la batteria. Non premere il pulsante di abbinamento durante i primi 20 secondi dall'inserimento della batteria. Assicurarsi che il dispositivo si trovi a portata diretta del gateway MyVirtuoso Home.
2. Impostare il MyVirtuoso Home in modalità Inclusione.
3. Premere rapidamente il pulsante del rilevatore di allagamento 3 volte. Il LED lampeggerà di rosso per 5 volte.
4. Il rilevatore di allagamento verrà rilevato e incluso nella rete Z-Wave.

ATTENZIONE! Il pulsante di abbinamento si trova all'interno del dispositivo, accanto alla batteria.

Installazione

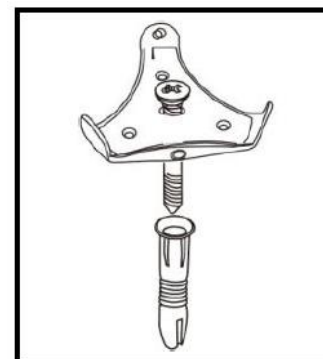
Installazione della batteria



1. Aprire il rilevatore.
2. Installare la batteria.
3. Chiudere il rilevatore facendo attenzione di allineare i segni di assemblaggio.
4. Fissare il rilevatore al supporto, facendo attenzione ad allineare i piedini con i contatti di induzione.

Installazione del supporto

- Installazione del support.
- Inserire la batteria.
- Fissare il rilevatore di allegamento sul supporto.



Rilevatore di allagamento

Manuale e specifiche tecniche

- Fissare il supporto utilizzando le viti di fissaggio.

Esclusione

Prima di avviare la procedura di esclusione del dispositivo in una rete Z-Wave verificare che esso sia acceso, quindi assicurarsi che il gateway MyVirtuoso Home sia in modalità esclusione (fare riferimento al relativo manuale disponibile sul sito www.myvirtuosohome.com/downloads).

Il rilevatore di allagamento può essere rimosso dalla rete MyVirtuoso Home utilizzando il pulsante di abbinamento.

1. Aprire il rilevatore di allagamento e assicurarsi che sia acceso. Assicurarsi che il dispositivo si trovi portata diretta del gateway MyVirtuoso Home.
2. Impostare il MyVirtuoso Home in modalità esclusione.
3. Premere rapidamente il pulsante del rilevatore di allagamento 3 volte. Il LED lampeggerà di rosso per 5 volte.
4. Il rilevatore di allagamento verrà rilevato e escluso dalla rete Z-Wave.

ATTENZIONE! Il pulsante di abbinamento si trova all'interno del dispositivo, accanto alla batteria.

Reset

ATTENZIONE! La procedura di ripristino cancellerà tutte le informazioni del rilevatore dal sistema MyVirtuoso Home e ripristinerà le impostazioni di fabbrica sul device.

1. Aprire il rilevatore di allagamento e assicurarsi che sia acceso.
2. Assicurarsi che il dispositivo si trovi portata diretta del gateway MyVirtuoso Home.
3. Tenere premuto il pulsante di abbinamento per 10-15 s. Il LED lampeggerà in rosso per 5 volte.
4. Rilasciare il pulsante.

NOTA: Assicurarsi che durante tutta la durata del processo il rilevatore di allagamento deve essere alimentato

Smaltimento

Non smaltire apparecchi elettrici nei rifiuti urbani indifferenziati, utilizzare servizi di raccolta differenziata.

Contattare il comune locale per informazioni riguardanti i sistemi di raccolta disponibili. Se gli apparecchi elettrici vengono smaltiti in discariche o nei posti non appropriati, le sostanze pericolose possono fuoriuscire nelle acque sotterranee ed entrare nella catena alimentare, danneggiando la salute e il benessere. Quando si sostituisce vecchi elettrodomestici con

Rilevatore di allagamento

Manuale e specifiche tecniche

quelli nuovi, il rivenditore è legalmente obbligato a ritirare il vecchio apparecchio per lo smaltimento gratuitamente.

Garanzia e supporto clienti

Visita il nostro sito internet al link: <http://www.ecodhome.com/acquista/garanzia-eriparazioni.html>

Se riscontri problemi tecnici o malfunzionamenti visita il sito:

<http://helpdesk.smartdhome.com/users/register.aspx>

Dopo una breve registrazione potrai aprire un **ticket online**, allegando anche immagini. Un nostro tecnico ti risponderà il prima possibile.



SmartDHOME

SmartDHOME Srl
V.le Longarone 35, 20058 Zibido San Giacomo (MI)

info@smartdhome.com

Codice prodotto: 01335-2000-00

Rev. 06/2022